

Wykonać x8

Poz.	Szt.	Nazwa	Długość [m]	Materiał	Pow. [m ²]	CieŜar [kg]
1	1	HEB100	1.560	S235JR	0.885	31.840
18	1	BI 10x140x230	0.230	S235JR	0.072	2.528
19	1	BI 10x134x110	0.110	S235JR	0.034	1.157
Suma:	3	Elementy			0.991	35.524

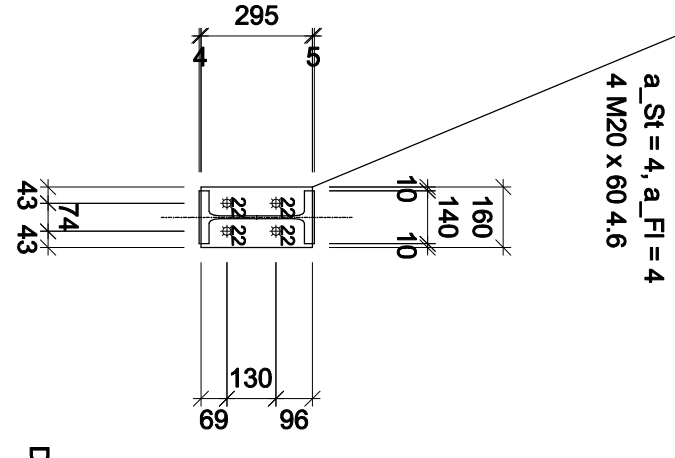
Wykonać x2

Poz.	Szt.	Nazwa	Długość [m]	Materiał	Pow. [m ²]	CieŜar [kg]
6	1	HEB140	0.452	S235JR	0.364	15.259
20	1	BI 15x167x150	0.150	S235JR	0.060	2.950
Suma:	2	Elementy			0.424	18.209

Wykonać x4

Poz.	Szt.	Nazwa	Długość [m]	Materiał	Pow. [m ²]	CieŜar [kg]
5	1	QR80*3.2	3.381	S235JR	1.082	25.569
22	2	BI 6x160x80	0.080	S235JR	0.057	1.206
Suma:	3	Elementy			1.139	26.775

25 BI 20x160x295



STAL PROFILOWA : S235 JR (EN 10025-2) ELEKTRODY : ER 1.46

UWAGI :

- Wszystkie wymiary należy uwzględnić na budowie
- Dopasować do zamówionych urządzeń i konstrukcji dachu
- Elementy stalowe oczyścić do 2-go stopnia i zabezpieczyć poprzez malowanie farbą powłokową tlenkową i dwukrotnie chemiczną
- Społny niezróżniczone wykonać o grub. 0.7 cieńszego z trzyczyn elem.

Remont, przebudowa i nadbudowa budynku Sceny Kameralnej Teatru Polskiego we Wrocławiu			
ul. Świdnicka 25, 50-068 Wrocław			
Inwestor		Teatr Polski we Wrocławiu	
Ujęcie i zopiniowanie		S235JR	
Sezon		PROJEKT WYKONAWCZY	
Pracownik		PODSIAWY PD-1 / PD-2 - DETALE	
Skala		1:20	
Data		lipiec 2024	
BRUKONSTRUKCJA		Nr rys.	
mgr inż. Marcin Zieliński		80/05/04	
inż. Emilia Wójcik		149/04/05	
„Sound & Space” sp. z o.o.			
60-682 POZNAŃ			
ul. W. BIEGAŃSKIEGO 61A			
Tel./Fax.: (061) 825-65-27			
sound@space.pl			